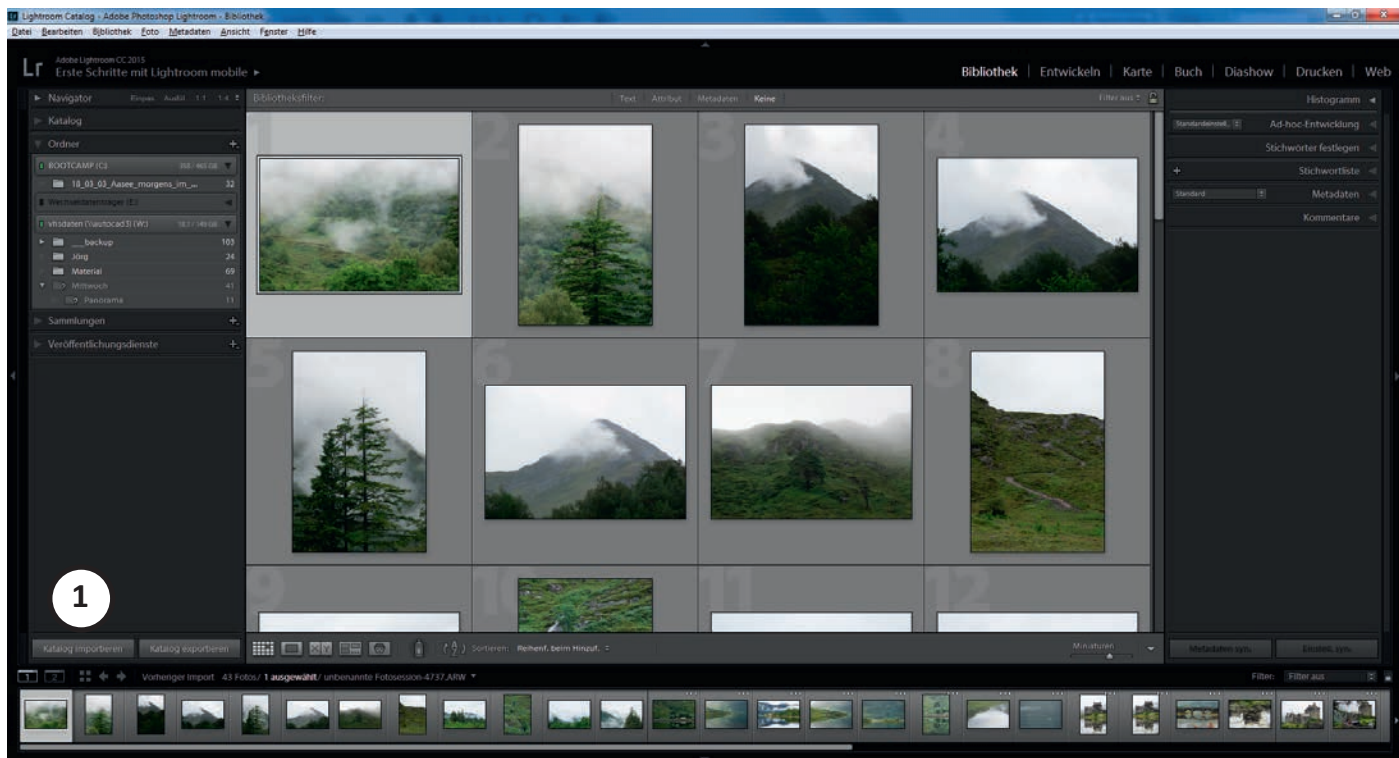
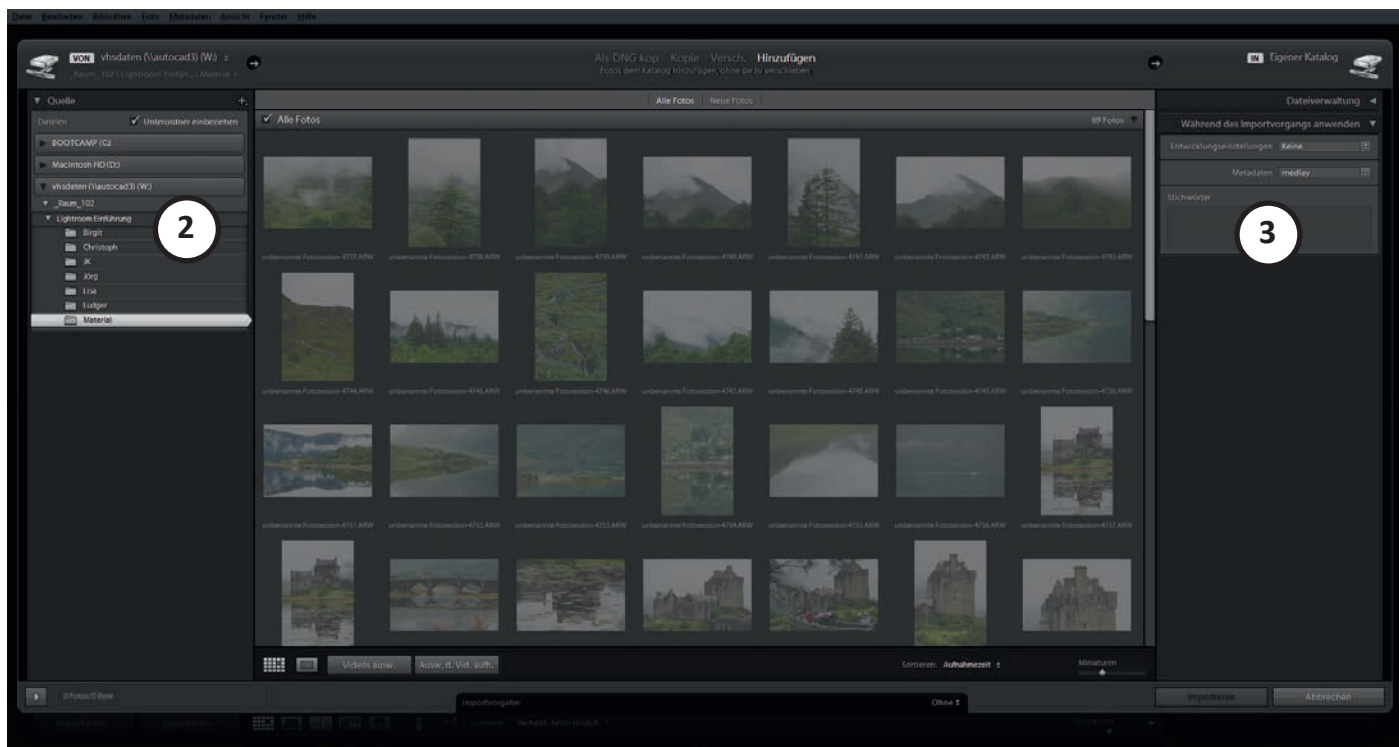


# Adobe Lightroom CC

## Erste Schritte im Modul Bibliothek



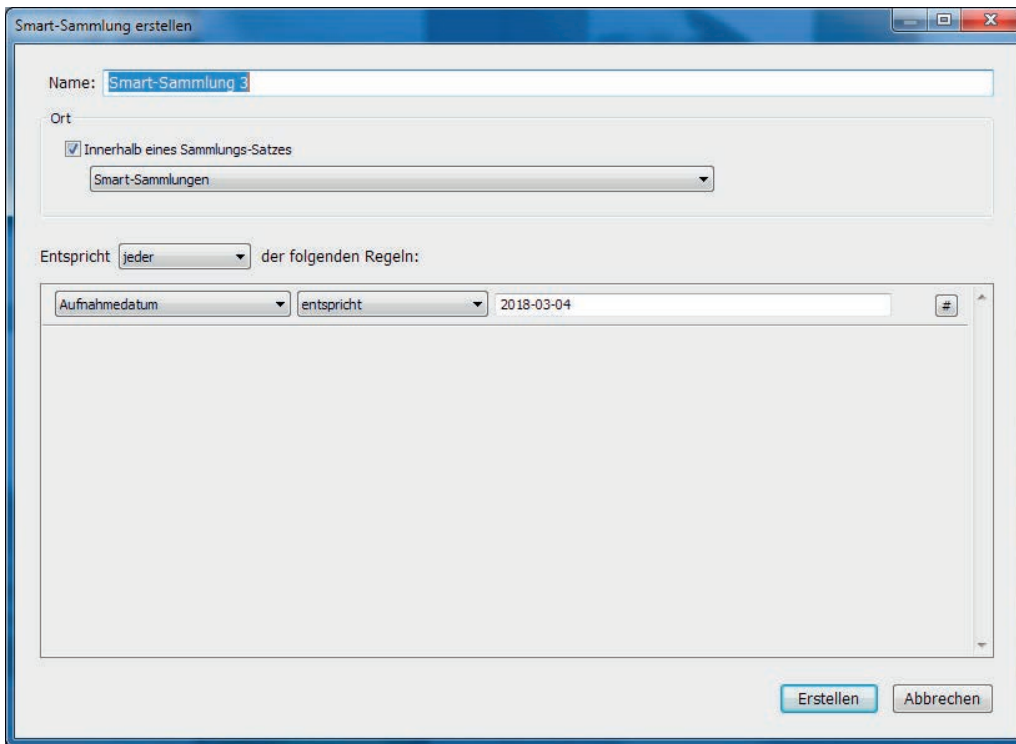
1. Importieren
2. Karte oder Speicherort auswählen



3. Metadaten ergänzen

# Adobe Lightroom CC

4. Sammlungen erstellen  
Smartsammlungen können nach auswählbaren Kriterien erstellt werden.  
(Aufnahmezeit, Kamera, Stichwörter, etc.)



## Weitere Schritte im Modul Entwickeln

5. Der Solomodus der Paneele (rechter Mausklick auf das Panel) spart Platz auf dem Bildschirm



# Adobe Lightroom CC

## 6. Sinnvolle Reihenfolge der Raw-Entwicklung (siehe auch [medlay.com](http://medlay.com) Photoshop-Manual)

- Chromatische Aberration  
*korrigiert Abbildungsfehler des Objektivs*
- Profilkorrekturen  
*erkennt das Model des Objektivs und korrigiert Verzeichnung und Vignette*
- Grundeinstellungen
  - Farbtemperatur
  - Belichtung
  - Lichter, Tiefen
  - Weiß, Schwarz

*Hält man beim Verschieben einiger Regler die Alt-Taste werden Farb-, bzw. Helligkeitswarnungen angezeigt. Diese sind hilfreich um ein Ausfressen oder Zulaufen der Bereiche zu verhindern.*

- Gradationskurve  
*falls notwendig*
- HSL (Farbton, Sättigung, Luminanz)  
*zur Veränderung von Farbton, Farbsättigung und Farbhelligkeit einzelner Farbtöne im Bild*
- Teiltonung  
*zur Erstellung von „Color Looks“ und Einfärbungen*
- Details  
*zur Festlegung der Schärfe und Rauschreduzierung*
- Effekte  
*um Vignetten hinzuzufügen oder den Dunst zu entfernen*
- Kamerakalibrierung  
*zur Veränderung der Töne und Sättigung von RGB-Werten*

